

こんな方に
オススメ!
この機会にぜひ
ご検討ください!

もう学校を
出発したかな



迎えに行く
時間が
わかるといいな



帰りが遅くて
心配



孫に
持たせようかな



子ども見守りサービス「どこニャン」の特徴

1

現在地だけでなく、 移動履歴もひと目でわかる

アプリを開いた瞬間に、最新の現在位置が読み込まれています。
過去1週間分の移動履歴も確認できます。



2

出発・到着などを自動で お知らせ (プッシュ通知機能)

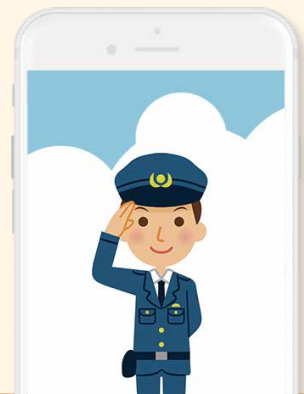
画面を見続ける必要はありません。
学校や自宅などを登録すればアプリが登録地点の出発・到着を自動でお知らせします。



3

安心情報もお知らせ

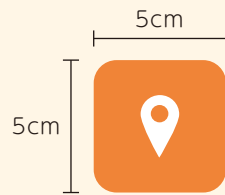
静岡県警察本部が発表する「エスピーくん安心メール」(不審者情報や事件等)や、停電情報、地震情報などをプッシュ通知で配信します。



さらにこんな特徴も

端末は丈夫で軽量・コンパクト

特別な設定は不要です。
端末をランドセル等に入れるだけでOK。
ボタンもなく、音も鳴らないので、学校や登下校以外にもお持ちいただけます。
雨やほこりにも強いので、
活発なお子さまにも安心です。



全国どこでも利用可能、位置情報も正確に

携帯電話回線※1を活用。GPSだけでなくWi-Fiアクセスポイントも使って正確な位置情報※2を表示します。

※1 ドコモLTEエリア。
通信料は上記サービス利用料に含まれます。(追加請求なし)
※2 環境によっては、位置を特定できない場合や、数メートル〜数十メートルの誤差が生じることもございます。



端末充電のタイミングもお知らせ

端末の充電※が必要な場合は、プッシュ通知でお知らせします。
電気残量はアプリでいつでも確認できます。

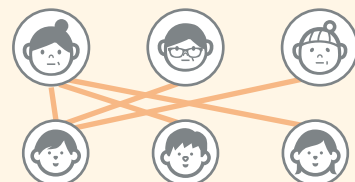
※充電には、USBケーブルType-Cが必要となります。



家族みんなでご兄弟・ご姉妹も一覽で

一つのアプリで複数のお子さまを見守れます。※
また、ご両親がそれぞれのスマホで、一人のお子さまを見守ることもできます。

※複数のお子さまを見守る場合には、複数のご契約が必要となります。



🐾 少ない負担でご利用いただけます 🐾

初期登録手数料(端末代含む)

通常価格

5,280円(税込)



0円

※送料もかかりません。

サービス利用料

月額

528円(税込)

- ・お申し込みは藤枝市が配布するチラシに記載のQRコードからお申し込みください。他のサイトから申し込むと藤枝市からの補助を受けることができません。
- ・解約金、位置探索料等は一切かかりません。
- ・保護者のスマートフォンの回線契約は問いません。格安スマホ・格安SIMでもご利用いただけます。
- ・端末(リチウムイオンバッテリー)は2~3年で交換が必要となる場合があります。2台目は補助の対象外となります。
- ・端末更新代やオプション料金等は、契約した保護者の負担となります。
- ・お支払いはクレジットカードに限定させていただいております。現在は、VISA、Master、AmericanExpress、JCB、Diners、Discoverに対応しております。(プリペイドクレジットカードやデビットカードには対応していません。)
- ・なお、電気料金と合算してお支払いいただくことはできません。

クレジットカードしか
使えないニヤ



その他ご用意いただくもの

「どこニャンGPS BoT」をご使用いただくには
右記のものがが必要です。



ACアダプタ



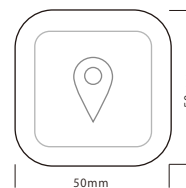
USBケーブル
(Type-C)

どちらもコンビニ、
100円ショップ等でお
買い求めいただく
ことができます。

製品情報 / 仕様について

重量	46g
寸法	幅5cm 高さ5cm 厚み1.8cm
色	マットホワイト
バッテリー	リチウムイオンバッテリー内蔵
充電頻度	バッテリー優先モード 目安:2週間~1ヶ月(約3分に1回の現在地更新) 頻度優先モード 目安:1週間~2週間(1~2分に1回の現在地更新) ※平日は片道1時間、往復2時間の通学でのご利用。屋内 では持ち歩かず静止。土日利用しないケースでの想定。 ※電波状況やご利用方法などに応じて大幅に変わるため、 目安とお考えください。すべての環境で保証するものでは ありません。
充電時間	3時間~4時間

充電端子	USB-C(USB Type-C)
通信方式	LTE-M
保存環境	温度:-10℃~50℃ 湿度:10%~90%RH(結露・凍結しないこと)
使用環境	温度:5℃~35℃ 湿度:20%~80%RH(結露しないこと)
測位方式	GNSS(GPS / みちびき QZSS / BeiDou / Galileo / SBAS)アシストGPS(A-GPS) クラウド測位(WiFi / 携帯基地局) モーションAI(加速度 / ジャイロ)
通信可能エリア	ドコモLTEエリア
付属品	なし(USB Type-Cケーブルは付属していません)
製造国	日本



どこニャン アプリ:国内で国内市場向けに発売されたiOS9.0以上のiPad、iPod touch、iPhone、Android6.0以上のスマートフォンでご利用いただけます。

BoT アプリ:国内で国内市場向けに発売されたiOS 9.2以上のiPad、iPod touch、iPhone、Android4.4以上のスマートフォンでご利用いただけます。
※キャリアは問いません。パソコンやガラホには対応していません。